

SMART KEEPER®

Producto físico para seguridad cibernética
SMARTKEEPER



| Serie de SMARTKEEPER

¡Ahora puede configurar físicamente la protección de las redes y sistemas de su empresa! Mantenga a salvo su información aplicando varias capas de seguridad, acompaña a su software de seguridad actual. ¡Solución simple pero efectiva y económica!



LA VENTAJA DE SMARTKEEPER

Smart Keeper es el único proveedor en el mercado que ofrece una línea completa de soluciones de seguridad física para aquellos que intentan construir una defensa efectiva contra un ciberataque. Smart Keeper es un mecanismo de protección importante que se ha implementado en los miles de lugares que son considerados críticos para la infraestructura, como las instalaciones de atención médica, de generación de energía, refinerías de petróleo, instalaciones de agua pública, militares, así como instituciones involucradas en la banca y el comercio.

(As of 2019)



PROPÓSITO

Mecanismo de retardo y mensaje de alerta visual

- * Primera solución básica de seguridad para el Punto Final
- * Medidas contra virus externos (ransomware)
- * Prevención de fugas de datos internos



Utilidad y compatibilidad

Fácil de usar, expandible con las llaves de los candados

- * Fácil de usar y operar
- * No requiere mantenimiento y su uso es semipermanente
- * Maneje de forma conveniente múltiples productos con una sola llave de bloqueo



Aplicación independiente

Sin impacto en el sistema

- * Aplicable sin ningún tipo de software o sistema operativo
- * Aplicable a sistemas donde no es posible la seguridad mediante software, como la red troncal, la generación de energía nuclear o el sistema de producción

Referencias

Nuestra presencia establecida en una variedad de industrias muestra la efectividad de nuestra propuesta.



EEUU, Corea del Sur, etc.

- Generación de energía, nuclear, hidroeléctrica, térmica, eólica y solar
- Operaciones de infraestructura pública que gestionan carreteras, agua limpia, transporte ferroviario, transporte aéreo, etc.
- Ramas militares como el ejército, la marina y la fuerza aérea
- Organizaciones gubernamentales locales como departamentos de policía, bomberos, sistemas escolares, etc.
- Instituciones del gobierno federal involucradas en investigación, defensa, supervisión, etc.
- Escuelas de oficios, colegios y universidades
- Firmas bancarias, aseguradoras, administradoras de fondos para el retiro y casas de bolsa.

EEUU, Corea del Sur, etc.

- Instalaciones de atención médica que van desde pequeñas clínicas hasta hospitales regionales grandes.
- Investigación y producción farmacéutica.
- Aplicaciones de punto de venta tanto en tiendas locales pequeñas, como en grandes cadenas de tiendas.
- Compañías de transporte mundial que utilizan las vías marítimas y terrestres.
- Operaciones de manufactura de todas las industrias.
- Compañías de telecomunicaciones
- Empresas petroquímicas que extraen y refinan petróleo.



16GB
Secure Drive
SMART
KEEPER



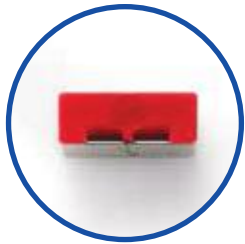


Seguridad física USB



USB Port Lock (CSK-UL10)





USB Port Lock

CSK-UL10

Width 12.3 × Length 10 × Height 4.6mm | Weight 1.0g



USB Port Lock (Candado para Puerto USB)

CSK-UL10

Ancho 12.3 × Longitud 10 × Altura 4.6mm Peso 1.0g
Bloquea los puertos USB no utilizados para prevenir el acceso no autorizado. Es la primera línea de defensa contra el robo de datos e introducción de virus a través del puerto USB. Se desbloquea con la llave del mismo patrón clave.



USB Port Lock Type B

CSK-BLD10

Width 8.4 × Length 8.5 × Height 7.2mm | Weight 0.2g



USB Port Lock Type B (Candado para puerto USB tipo B)

CSK-BLD10

Ancho 8.4 × Longitud 8.5 × Altura 7.2mm Peso 0.2g
Bloquea los puertos USB Tipo B no utilizados para prevenir el acceso no autorizado. Se desbloquea con la llave del mismo patrón clave.



USB Port Lock Type C

CSK-CUL10

Width 17.1 × Length 23.5 × Height 6.8mm | Weight 3.5g



USB Port Lock Type C (Candado de puerto USB tipo C)

CSK-CUL10

Ancho 17.1 × Longitud 23.5 × Altura 6.8mm Peso 3.5g
Bloquea los puertos USB tipo C no utilizados para prevenir el acceso no autorizado. Es la primera línea de defensa contra el robo de datos e introducción de virus a través del puerto USB. Se desbloquea con la llave del mismo patrón clave. No es compatible con Mac Thunderbolt USB C.





Link Lock

CSK-LK11

Width x Length x Height mm | Weight

Link Lock : 16.2 x 40.9 x 16 | 10g

Cover : 18.6 x 39.7 x 20 | 3.1g



Link Lock (Candado de enlace)

CSK-LK11

Ancho x Longitud x Altura mm Peso

Link Lock : 16.2 x 40.9 x 16 | 10g

Cubierta : 18.6 x 39.7 x 20 | 3.1g

Mantiene las memoria USB conectadas al puerto para prevenir la extracción no autorizada. Se desbloquea con la llave del mismo patrón de clave.



Link Lock Hub

CSK-LKH10

Width 145 x Length 95 x Height 37.4mm |

Weight 111.0g



Link Lock Hub (¿Candado de enlace central?)

CSK-LKH10

Ancho 145 x Longitud 95 x Altura 37.4mm Peso 111.0g

Funciona en conjunto con Link Lock. Permite el uso de varios dispositivos y previene la extracción no autorizada de los que están conectados a través de Link Lock Hub.



Link On

CSK-OM10

Width 17 x Length 36.7 x Height 9mm |

Weight 8.0g



Link On (Memoria USB Link On)

CSK-OM10

Ancho 17 x Longitud 36.7 x Altura 9mm Peso 8.0g

Es una memoria USB que se mantiene fija en el puerto USB para prevenir que se pierda cuando usted está lejos de su escritorio. La capacidad estándar es de 32 GB (si lo necesita, puede solicitar una capacidad mayor). Se desbloquea con la llave del mismo patrón de clave.





USB Closing Lock

CSK-PC01

Width 12.4 × Length 10 × Height 4.6 mm |
Weight 1.0g



USB Closing Lock (Candado para clausurar el Puerto USB)
CSK-PC01

Ancho 12.4 × Longitud 10 × Altura 4,6 mm Peso 1.0g
Clausura permanentemente los puertos USB no utilizados para prevenir el acceso no autorizado. (No se puede remover). Es la primera línea de defensa contra el robo de datos y la introducción de virus a través del puerto USB.



Secure Drive

CSK-SM01

Width 12.2 × Length 45.6 × Height 4.7 mm |
Weight 7.0g



Secure Drive
CSK-SM01

Ancho 12,2 × Longitud 45,6 × Altura 4,7 mm Peso 7,0g
Secure Drive es una memoria flash USB que solo se puede leer a través del Secure Connector con el mismo patrón clave. Se utiliza principalmente en empresas donde la protección de la información es indispensable. El Secure Drive no será reconocido en el puerto USB sin el Secure Connector.



Secure Connector

CSK-SC10

Width 16.2 × Length 40.9 × Height 16 mm |
Weight 10.0g



Secure Connector
CSK-SC10

Ancho 16,2 × Longitud 40,9 × Altura 16 mm Peso 10,0g
Secure Connector únicamente lee Secure Drive. Debido a la característica de que Secure Connector se puede fijar físicamente en el puerto USB, el encargado de seguridad puede especificar la ubicación del trabajo del empleado. Use Secure Drive y / o Secure Connector para prevenir el robo de datos y el uso no autorizado del puerto.



Seguridad física de la red

| LAN Cable Lock Plus (CSK-NC11)



| Network Module Lock (CSK-NM10) - 8Port



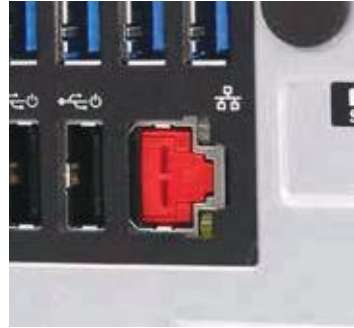
Network Port Lock Plus

CSK-NL11

Width 11.7 × Length 11.5 × Height 9.6 mm |
Weight 0.7g



Network Port Lock Plus (Candado plus de Puerto de red)
CSK-NL11
Ancho 11.7 × Longitud 11.5 × Altura 9.6 mm Peso 0.7g
Bloquea los puertos de Ethernet (RJ-45) no utilizados para prevenir el acceso no autorizado. Es la primera línea de defensa contra el robo de datos y la introducción de virus a través del puerto RJ45. Se desbloquea con la llave del mismo patrón clave.



LAN Cable Lock Plus

CSK-NC11

Width 13.7 × Length 16 × Height 11.3 mm |
Weight 4.9g



LAN Cable Lock Plus (Candado Plus para Cable LAN)
CSK-NC11
Ancho 13.7 × Longitud 16 × Altura 11.3 mm Peso 4.9g
Mantiene el cable LAN en el puerto ethernet (RJ-45) para prevenir el acceso no autorizado. Se desbloquea con la llave del mismo patrón clave.



Network Module Lock

CSK-NM10

Width × Length × Height mm | Weight
4 Port : 57.6 × 20 × 20.7 | 13.6g
8 Port : 59.7 × 30 × 39 | 25g
12 Port : 87.7 × 30 × 39 | 34g



Network Module Lock (Candado modular de puertos de red)
CSK-NM10
Ancho × Longitud × Altura mm Peso
4 Puerto : 57.6 × 20 × 20.7 | 13.6g
8 Puerto : 59.7 × 30 × 39 | 25g
12 Puerto : 87.7 × 30 × 39 | 34g
Mantiene fijos múltiples cables LAN a sus puertos ethernet (RJ-45) para prevenir el acceso no autorizado. Se aplica como un módulo sin desconectar los cables LAN. Se desbloquea con la llave del mismo patrón clave. (Disponible en configuración de 4, 8 o 12 puertos)





Fiber Optic Module Lock

CSK-FO10

Width 13.4 × Length 13.1 × Height 11.7 mm |
Weight 2.1g



Fiber Optic Module Lock (Candado modular para fibra óptica)
CSK-FO10

Ancho 13.4 × Longitud 13.1 × Altura 11.7 mm Peso 2.1g
Bloquea el puerto de fibra óptica (módulo SFP) no utilizado para prevenir el acceso no autorizado. Es la primera solución de seguridad contra la intrusión a través del puerto SFP. Se desbloquea con la llave del mismo patrón clave.



QSFP Port Lock

CSK-QFO10

Width 18.5 × Length 40 × Height 8.3 mm |
Weight 8.3g



QSFP Port Lock (Candado de Puerto QSFP)
CSK-QFO10

Ancho 18.5 × Longitud 40 × Altura 8.3 mm Peso 8.3g
Bloquea el puerto QSFP (Quad Small Form -factor Pluggable) no utilizado para prevenir el acceso no autorizado. Es la primera solución de seguridad contra intrusión a través del puerto QSFP. Se desbloquea con la llave del mismo patrón clave.



LAN Cable Link Lock & Dedicated Cable

CSK-NIP01 / CSK-NIP-CA01

Width × Length × Height mm | Weight
Lan Cable : 22 × 120 × 22 | 24.0g
Cable : 2m



LAN Cable Link Lock & Dedicated Cable (Candado de enlace para Cable LAN y Cable específico)

CSK-NIP01 / CSK-NIP-CA01

Ancho × Longitud × Altura mm Peso

Lan Cable : 22 × 120 × 22 | 24.0g Cable : 2m

LAN Cable Link Lock se usa principalmente para prevenir que se use la red incorrecta. La comunicación de la red sólo es posible si el cable de red específico (Dedicated Cable) está conectado a través del LAN Cable Link Lock con el mismo patrón clave. Por lo tanto, si utiliza juntos LAN Cable Link Lock y LAN Cable Lock Plus, se puede construir un entorno de red seguro físicamente, mediante la restricción en ambos sentidos: Insertar (acceso) o Remover





Antirrobo para computadora

- PC Lock (CSK-SL01 / CSK-SLD01)
- Laptop Lock (Combination Key Type) (CSK-LLD01)
- Laptop Lock C (CSK-LLD01)

Seguridad física para otros puertos

- Serial Port Lock (CSK-SPL10)
- DVI Port Lock (CSK-DL01)
- Parallel Port Lock (CSK-LLD01)



PC Lock (key type)

CSK-SL01

Width × Length × Height mm | Weight

Lock : 50 × 56 × 29.4 | 123g

Wire :3mm × 2m

Key : 10g



PC Lock (Key type) (Candado para PC (tipo llave))

CSK-SL01

Ancho × Longitud × Altura mm Peso

Candado: 50 × 56 × 29.4 | 123g Cable: 3mm × 2m

Llave : 10g

Producto antirrobo que prevenir el robo de la PC o que se abra el panel lateral de la computadora. Para desbloquear se requiere una llave por separado.



PC Lock (Combination Key type)

CSK-SLD01

Width × Length × Height mm | Weight

Lock : 19.3 × 54.3 × 50.1 | 91g

Wire :3mm × 2m



PC Lock (Candado para PC de combinación)

CSK-SLD01

Ancho × Longitud × Altura mm Peso

Candado: 19.3 × 54.3 × 50.1 | 91g Cable: 3mm × 2m

Producto antirrobo que prevenir el robo de la PC o que se abra el panel lateral de la computadora. No se requiere de llave por separado debido a la llave de combinación.



Laptop Lock (Combination Key type)

CSK-LLD01

Width × Length × Height mm | Weight

Lock : 16 × 54.5 × 22.7 | 62g

Wire :3mm × 2m



Laptop Lock (Candado de combinación para Laptop)

CSK-LLD01

Ancho × Longitud × Ancho mm Peso

Candado: 16 × 54.5 × 22.7 | 62g Cable: 3mm × 2m

Dispositivo para fijar laptop a través de puerto USB (Tipo A) para prevenir el robo o que muevan de lugar la laptop.





Laptop Lock Type C

CSK-CLL10

Width x Length x Height mm | Weight

Lock : 19.5 x 23.5 x 8.8 | 8.8g

Wire : 3mm x 2m



Laptop Lock Type C (Candado para laptop tipo C)
CSK-CLL10

Ancho x Longitud x Altura mm Peso
Candado: 19.5 x 23.5 x 8.8 8.8g Cable: 3mm x 2m

Dispositivo para antirrobo con puerto USB (tipo C) para laptops delgadas sin ranuras para el candado. Se desbloquea con la llave del mismo patrón clave. No es compatible con Mac Thunderbolt USB C.



Serial, DVI, Parallel Port Lock

CSK-SPL10 / CSK-DL10 / CSK-PL10

Width x Length x Height mm | Weight

Serial : 34.2 x 12 x 17.6 | 7.0g

DVI : 41.6 x 17.6 x 12.1 | 7.5g

Parallel : 56.2 x 17.7 x 12.1 | 9.3g



Serial, DVI, Parallel Port Lock (Candado para puerto Serial, DVI o paralelo)

CSK-SPL10 / CSK-DL10 / CSK-PL10

Ancho x Longitud x Altura mm Peso

Serial : 34.2 x 12 x 17.6 | 7.0g

DVI : 41.6 x 17.6 x 12.1 | 7.5g

Paralelo: 56.2 x 17.7 x 12.1 | 9.3g

Dispositivo de ciberseguridad física que bloquea los puertos seriales (puertos RS232, puertos COM de 9 pines) y puertos RGB (VGA) / puertos DVI (DVI-I / DVI-D) / puertos paralelos (DB-25) en PC o servidores. Se desbloquea con la llave del mismo patrón clave.



ODD Lock

CSK-OL10

Width 87.7 x Length 30 x Height 3.9 mm | Weight 2.6g



ODD Lock (Candado para unidades lectoras de discos)

CSK-OL10

Ancho 87.7 x Longitud 30 x Altura 3.9 mm Peso 2.6g

Un dispositivo de ciberseguridad físico para restringir el uso de las unidades lectoras de discos (DVD / CD-ROM). Se desbloquea con la llave del mismo patrón clave.





CF Port Lock

CSK-CFD10

Width 42.5 × Length 21 × Height 4.6 mm |
Weight 3.0g



CF Port Lock (Candado de Puerto CF)

CSK-CFD10

Ancho 42.5 × Longitud 21 × Altura 4.6 mm Peso 3.0g
Bloquea el puerto CF no utilizado para prevenir el acceso no autorizado. Desbloquea con la llave del mismo patrón clave.



Display Port Lock

CSK-DLD10

Width 16 × Length 86 × Height 4.7 mm |
Weight 0.3g



Display Port Lock (Candado para el Puerto del monitor)

CSK-DLD10

Ancho 16 × Longitud 86 × Altura 4.7 mm Peso 0.3g
Bloquea el puerto del monitor no utilizado para prevenir el acceso no autorizado. Desbloquea con la llave del mismo patrón clave.





HDMI Port Lock

CSK-HMD10

Width 13.9 × Length 7 × Height 4.5 mm |
Weight 0.3g



HDMI Port Lock (Candado de Puerto HDMI)
CSK-HMD10

Ancho 13.9 × Longitud 7 × Altura 4.5 mm Peso 0.3g
Bloquea el puerto HDMI no utilizado para prevenir el acceso no autorizado. Desbloqueable con la llave del mismo patrón clave.



SD Port Lock

CSK-SDD10

Width 24 × Length 21.5 × Height 2.3 mm |
Weight 1.5g



SD Port Lock (Candado de Puerto SD)
CSK-SDD10

Ancho 24 × Longitud 21.5 × Altura 2.3 mm Peso 1.5g
Bloquea el puerto SD no utilizado para restringir el uso no autorizado de tarjetas de memoria SD. Desbloqueable con la llave del mismo patrón clave.



E-SATA Port Lock

CSK-ETD10

Width 15.3 × Length 6.9 × Height 3.9 mm |
Weight 0.3g



E-SATA Port Lock (Candado de Puerto E-SATA)
CSK-ETD10

Ancho 15.3 × Longitud 6.9 × Altura 3.9 mm Peso 0.3g
Bloquea el puerto E-SATA no utilizado para prevenir el acceso no autorizado. Desbloqueable con la llave del mismo patrón clave.





Universal Lock Key

(Llave universal para Candado)

CSK-U11 / CSK-U20

Ancho 29.2 × Longitud 155 × Altura 16.4mm

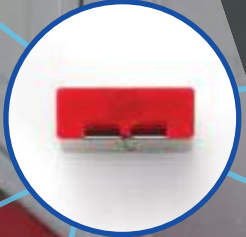
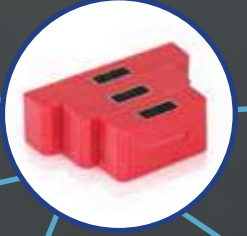
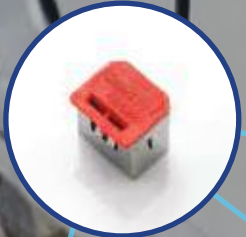
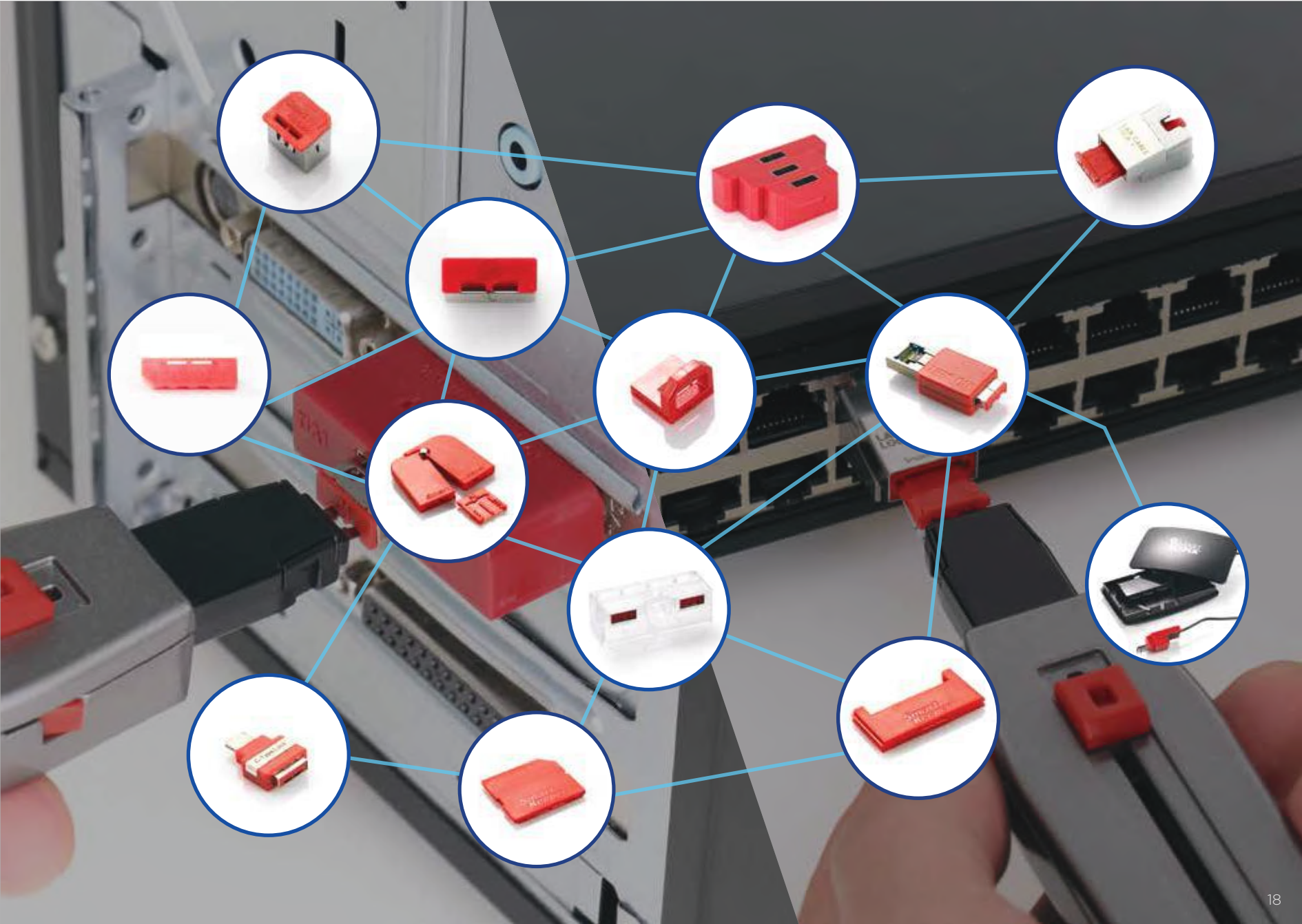
Peso 65g

Ventajas

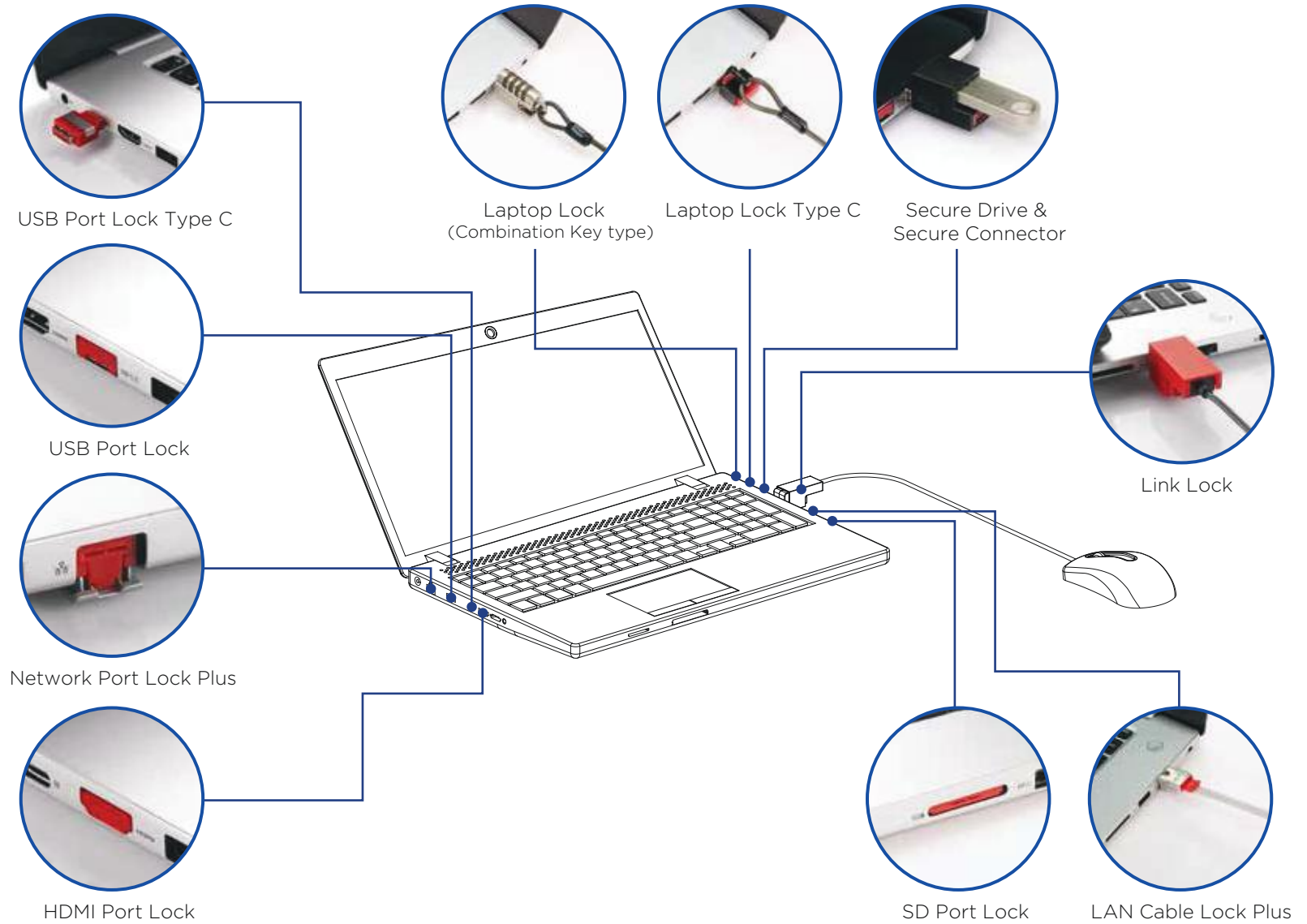
I . Bajos costos de administración (desbloquee 30 productos distintos de Smart Keeper con una sola llave)

II . Gestión de patrones clave - Gestión de llave por número de serie - No se distribuye al público (solo B2B) - Proceso de verificación del usuario final

III. Disponibles varios patrones clave para las llaves.



Laptop (Notebook)



Impresora / Scanner / PC (frente)



USB Port Lock



USB Port Lock Type B



ODD Lock



Link On



USB Port Lock



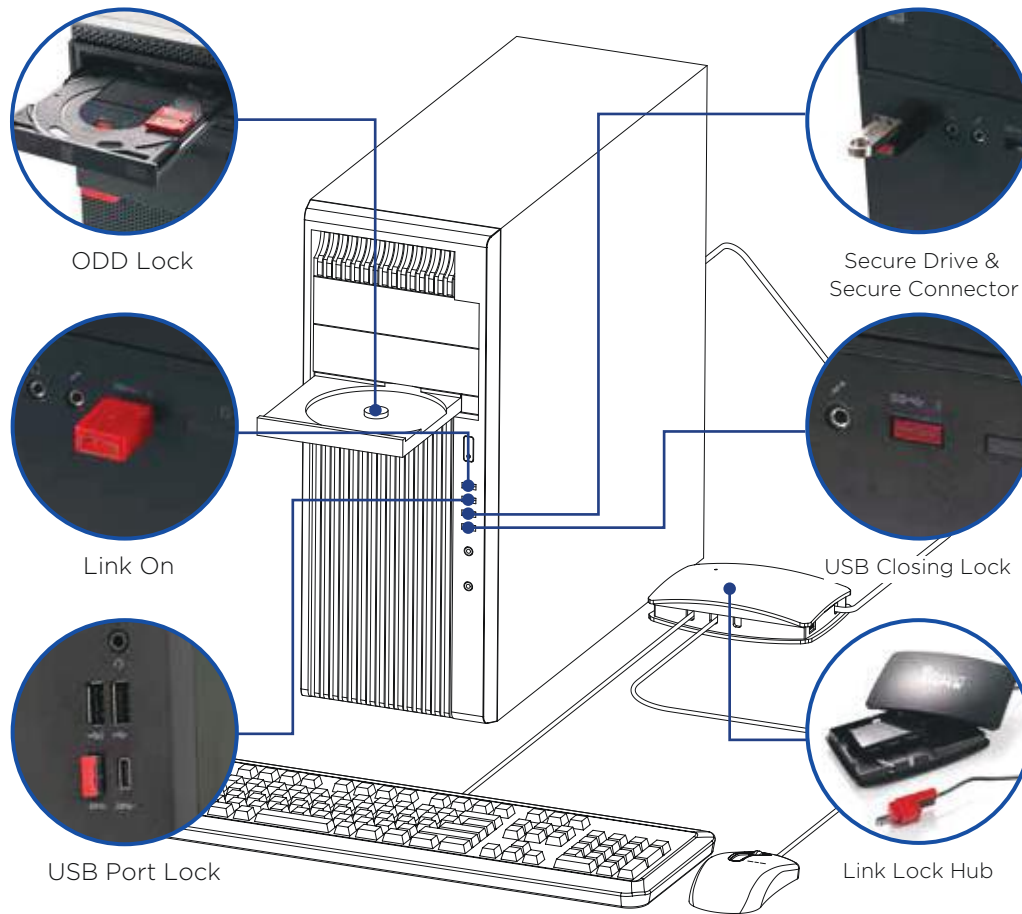
Secure Drive & Secure Connector



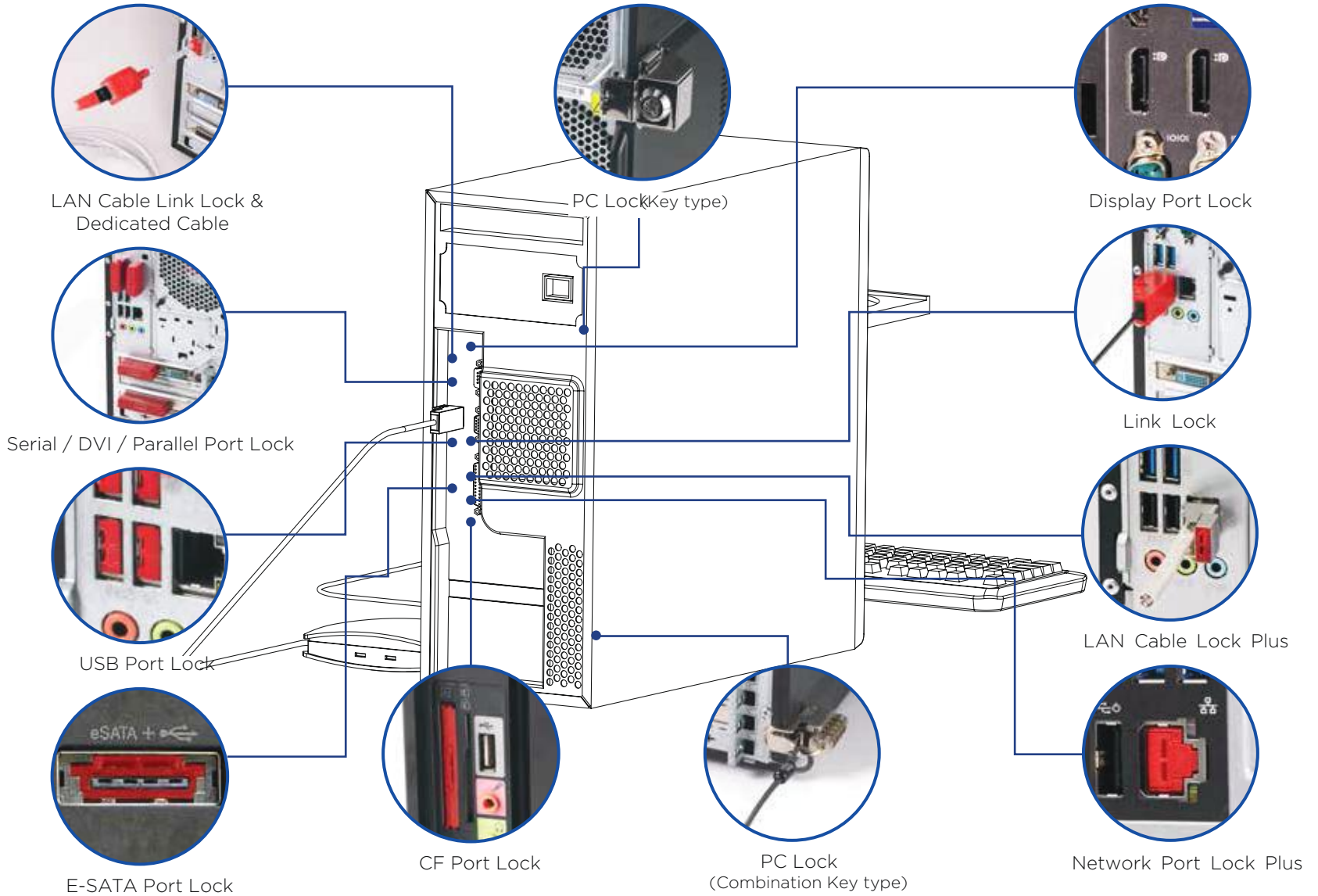
USB Closing Lock



Link Lock Hub



PC (panel trasero)



Switch de red



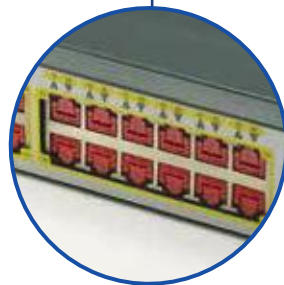
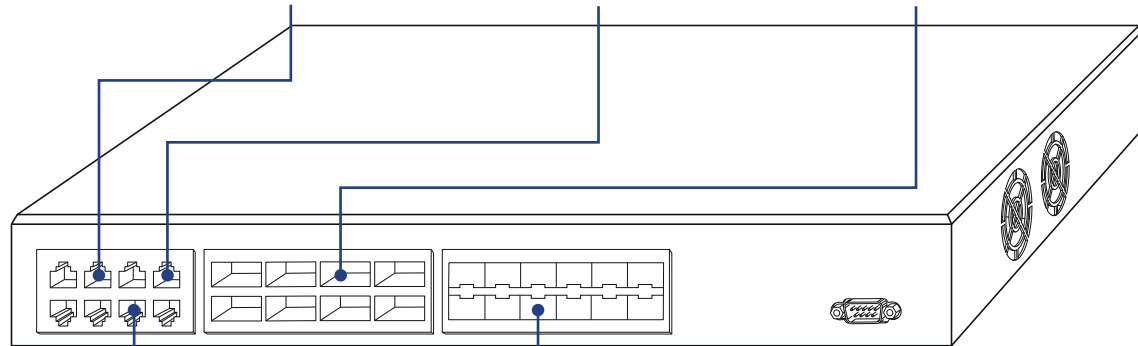
Network Module Lock



LAN Cable Lock Plus



QSFP Port Lock



Network Port Lock Plus



Fiber Optic Module Lock



**RODRI
SEGURETAT**

Viure segur.

EMPRESA HOMOLOGADA PER DGSC Núm 5/1999

www.rodriseguretat.cat

BERGA | 93 822 02 20 | Salvador Espriu, 6
MANRESA | 93 877 49 71 | La Pau, 44